

Les patient.e.s diplômé.e.s en ETP de l'Université des Patients-Sorbonne : quel devenir ?

CHIFFRES CLÉS



Enquête sur les patient.e.s diplômé.e.s en ETP

(D.U. en Éducation Thérapeutique du Patient ouvert aux **SOIGNANTS ET PATIENTS** à Sorbonne Université depuis 2009)

sous la direction de Lennize Pereira-Paulo, en conformité avec le RGPD



OBJECTIFS

- Explorer l'évolution des activités des patient.e.s diplômé.e.s en ETP
- Observer l'impact d'une formation diplômante en ETP sur la vie des patient.e.s diplômé.e.s



Enquête téléphonique anonyme



Recueil de données déc 2017 à mai 2018



Patient.e.s diplômé.e.s des promotions 2009 à 2017 du Master ou du D.U. ETP

Qui sont les 77 patient.e.s diplômé.e.s inclus.e.s dans l'étude ?

N = 102 patient.e.s diplômé.e.s éligibles

n = 77 patient.e.s diplômé.e.s inclus.e.s [entre 22 et 66 ans]

n = 25 attritions : décès, injoignable, refus de participation, indisponibilité

92% sont des femmes

Répartition des patient.e.s diplômé.e.s par tranche d'âge



Une majorité est dans une démarche de milieu de vie : la maladie peut être à l'origine d'un désir de réorientation de sa vie.

Quid des activités des patient.e.s diplômé.e.s en Éducation Thérapeutique ?

AVANT le diplôme

APRÈS le diplôme

52%

73%

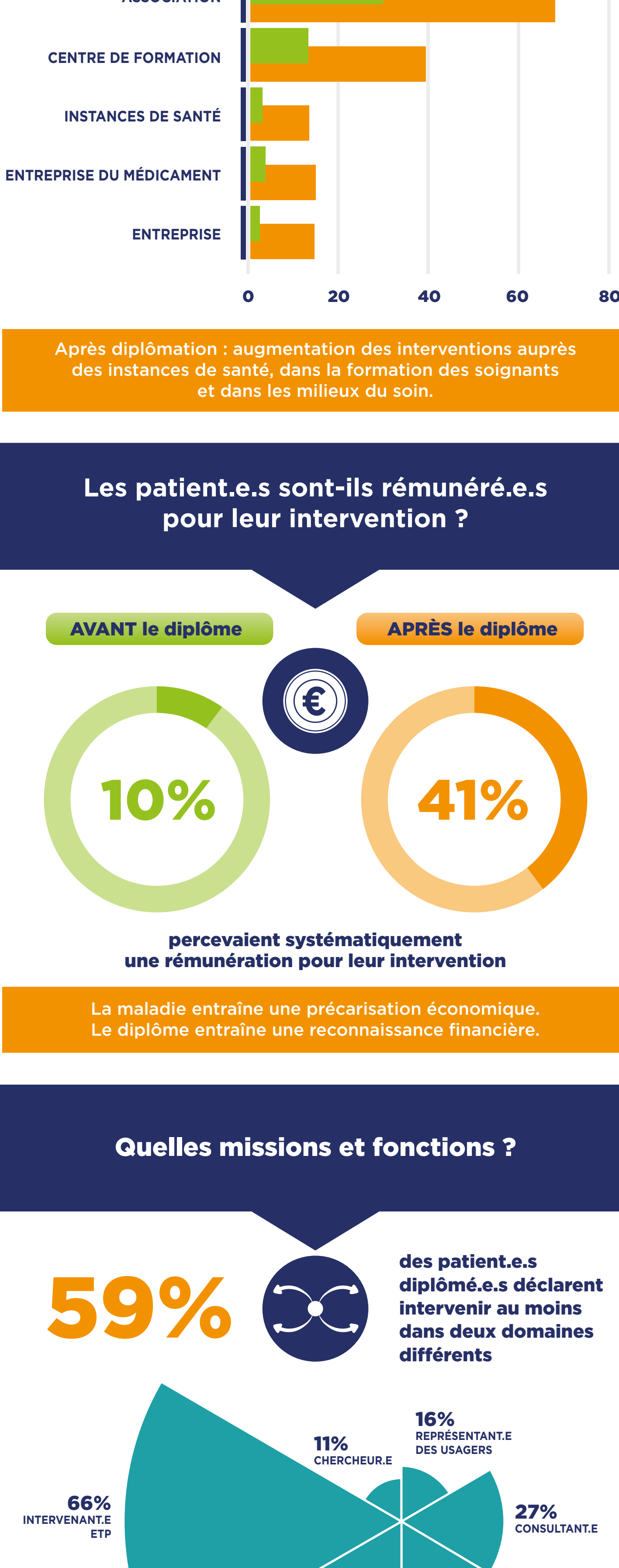
intervenaien en tant que patient.e

Double fonction du diplôme :
- Légitimer une activité déjà pratiquée
- Former de nouveaux patients en ETP

Quels sont les lieux d'intervention ?

AVANT le diplôme

APRÈS le diplôme



Après diplômation : augmentation des interventions auprès des instances de santé, dans la formation des soignants et dans les milieux du soin.

Les patient.e.s sont-ils rémunéré.e.s pour leur intervention ?

AVANT le diplôme

APRÈS le diplôme

10%

41%

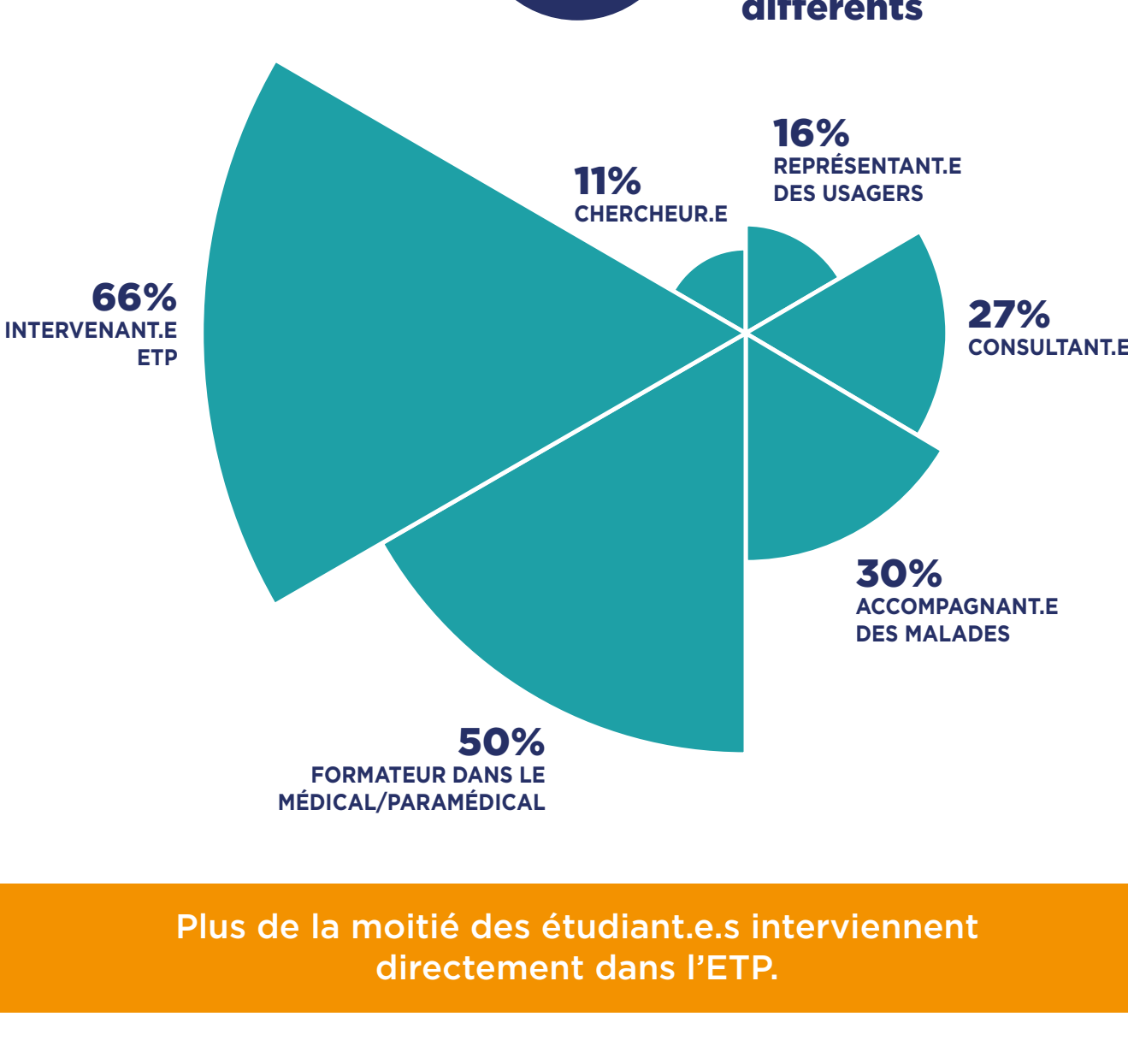
percevaient systématiquement une rémunération pour leur intervention

La maladie entraîne une précarisation économique. Le diplôme entraîne une reconnaissance financière.

Quelles missions et fonctions ?

59%

des patient.e.s diplômé.e.s déclarent intervenir au moins dans deux domaines différents



Plus de la moitié des étudiant.e.s interviennent directement dans l'ETP.

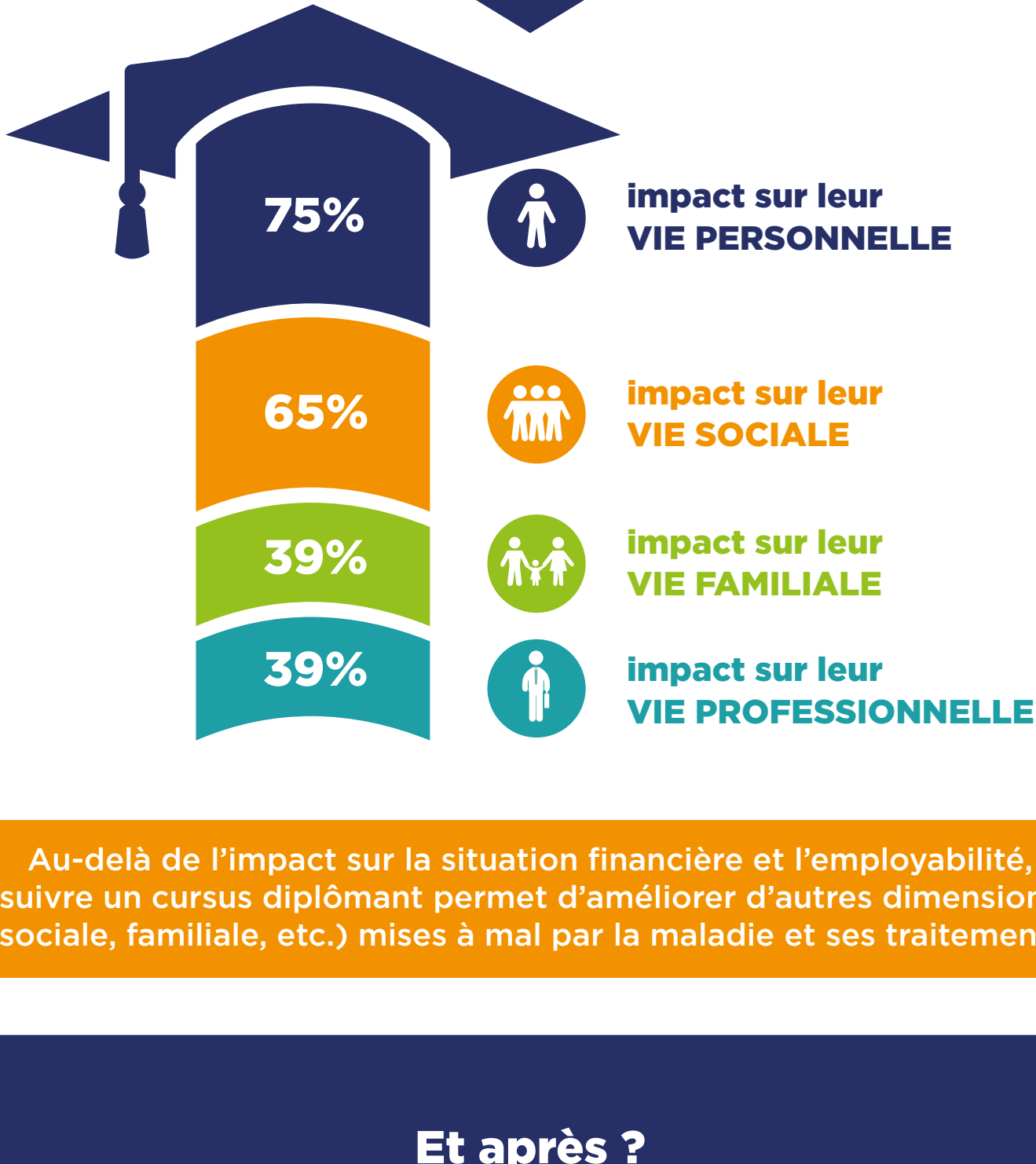
Leur expérience en tant que patient.e.s est-elle reconnue ?

96%

des patient.e.s diplômé.e.s déclarent que leur expérience de malade a été prise en compte au cours de leur mission professionnelle

L'Université des Patients cherche à éviter l'instrumentalisation des patient.e.s dans les institutions. Ces dernières semblent accorder de l'importance à l'expérience vécue de la maladie comme support pédagogique.

Quel impact sur leur vie ?



Au-delà de l'impact sur la situation financière et l'employabilité, suivre un cursus diplômé permet d'améliorer d'autres dimensions (sociale, familiale, etc.) mises à mal par la maladie et ses traitements.

Et après ?

